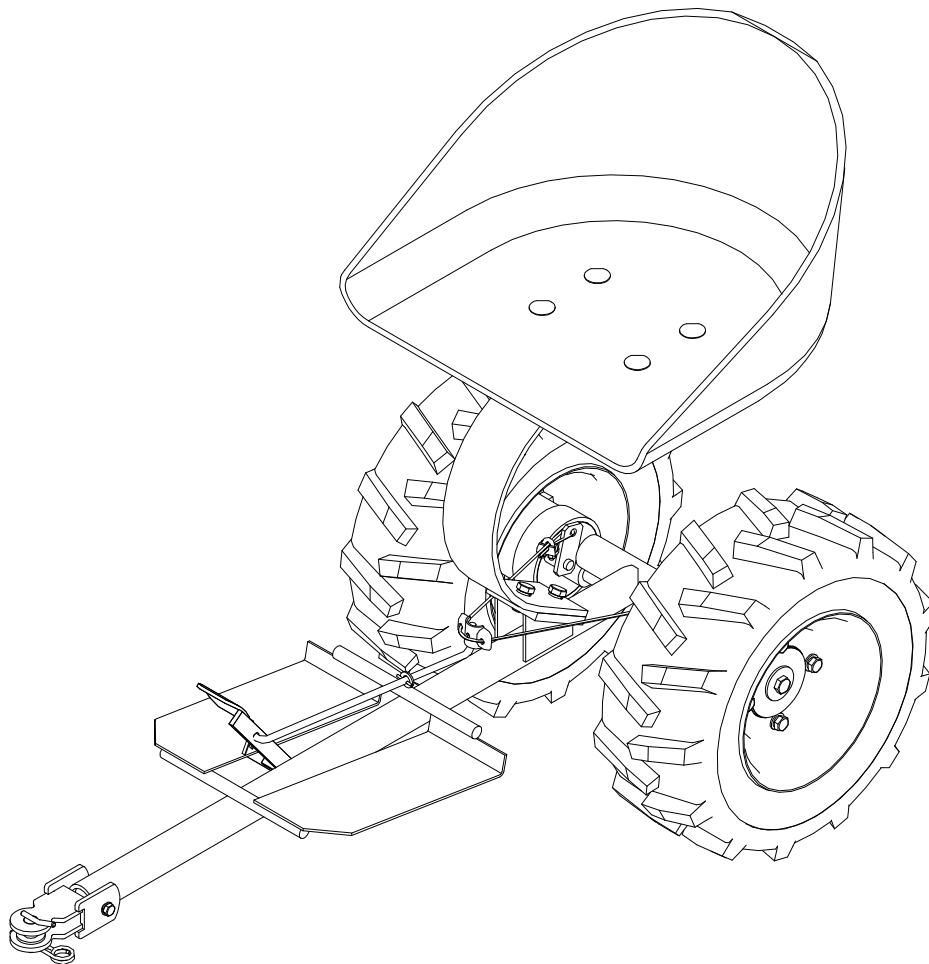


VARI®

Anhängesitz *AV-650*



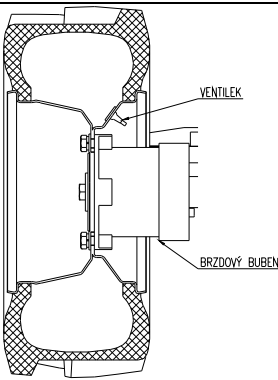
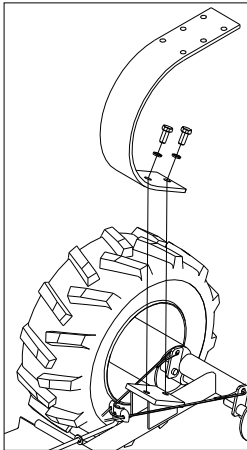
Zusammenbau

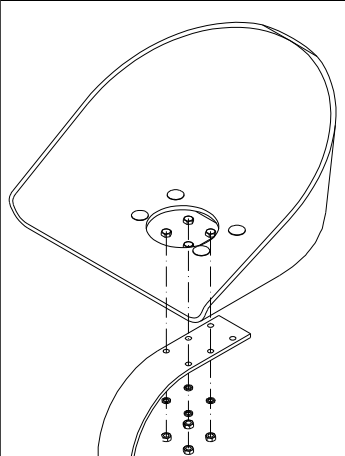
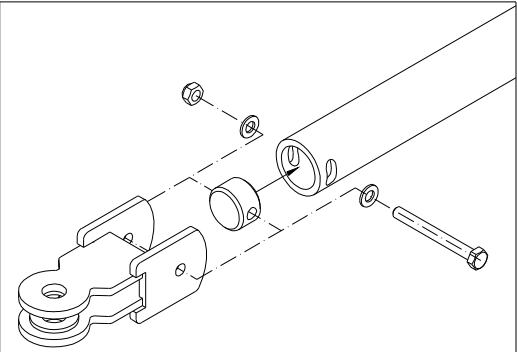
Technische Parameter

Anhängesitz AV-650	Einheit	Wert
Länge	mm	1220
Breite	mm	580
Höhe	mm	900
Gewicht	kg	40
Radabstand	mm	410
Achsabstand des Sets AV-650 + F-700 (F-600)	mm	1330
Reifengröße	Zoll	16x7-8.00
Reifenfüllung	kPa (atm)	165 (1,63)
Zugmaschine		F-700 F-600 BDR-1200
Max. erlaubte Geschwindigkeit	km/h	10
Max. erlaubte Belastung des Anbaugeräts	kg	150

Zusammenbau des Geräts

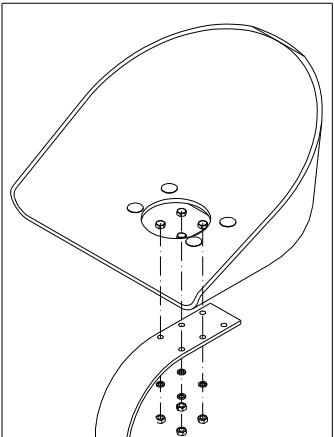
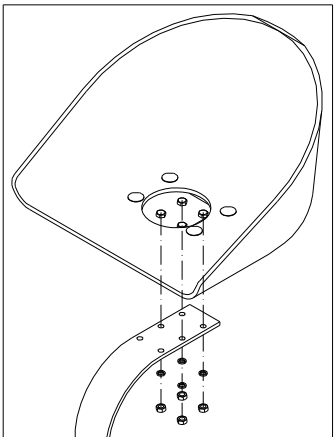
Der Anhängesitz *AV-650* ist in einem Karton und zerlegt geliefert. Der Zusammenbauvorgang:

<p>I. Setzen Sie das Rad mit der seichten Seite der Felge mit Ventil an die Bremstrommel an und schrauben Sie es mit vier Schrauben M10x20 mit flachen und federnden Unterlegscheiben.</p>	
<p>II. Setzen Sie die Sitzfeder an den Halter auf dem Anhängesitzrahmen an. Schrauben Sie die Feder mit zwei Schrauben M12 mit den federnden Unterlegscheiben Ø12 mm.</p>	

<p>III. Schrauben Sie vier Muttern M8 mit den federnden Unterlegscheiben aus dem Sitzhalter ab. Setzen Sie den Sitz mit dem Halter auf die Sitzfeder auf (in die vorige oder hintere Position – siehe unten, „“) und schrauben Sie die Muttern M8 mit den federnden Unterlegscheiben zurück. Halten Sie Schraubenköpfe mit einem Seitenschlüssel.</p>	
<p>IV. Stecken Sie die Bolzeneinlage in das Rahmenrohr, setzen Sie die Deichsel auf das Rohr auf und schrauben Sie beide Teile zum Rahmen mit der Schraube M8x75, Mutter M8 und zwei flachen Unterlegscheiben (Durchm. 8 mm) auf.</p>	

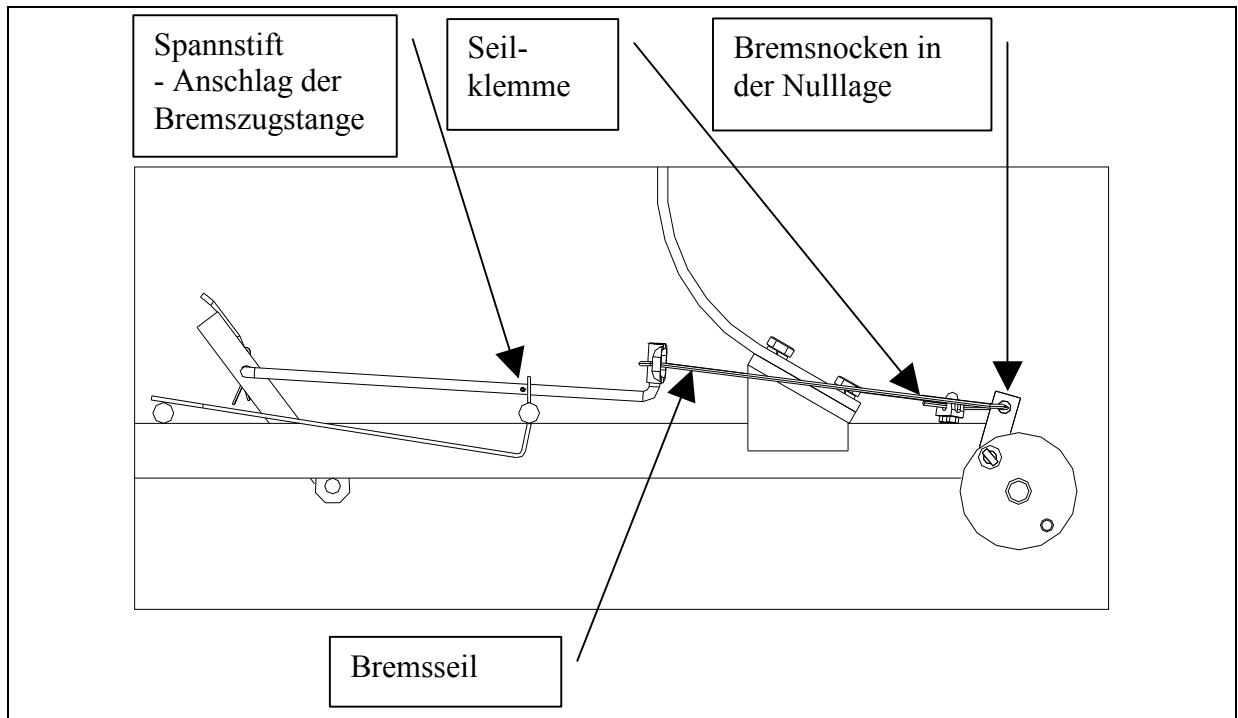
Verstellung der Maschine

Verstellung der Längslage des Sitzes: Es ist möglich, den Sitz in eine der zwei Positionen nach den Bedürfnissen der Bedienperson aufzuschrauben. Schrauben Sie vier Schrauben M8x25 mit Muttern und federnden Unterlegscheiben ab, mit denen der Sitz zur Sitzfeder aufgeschraubt ist. Dann schrauben Sie den Sitz wieder in eine der Positionen zurück. Der Sitz muss immer mit allen vier Schrauben aufgeschraubt sein.

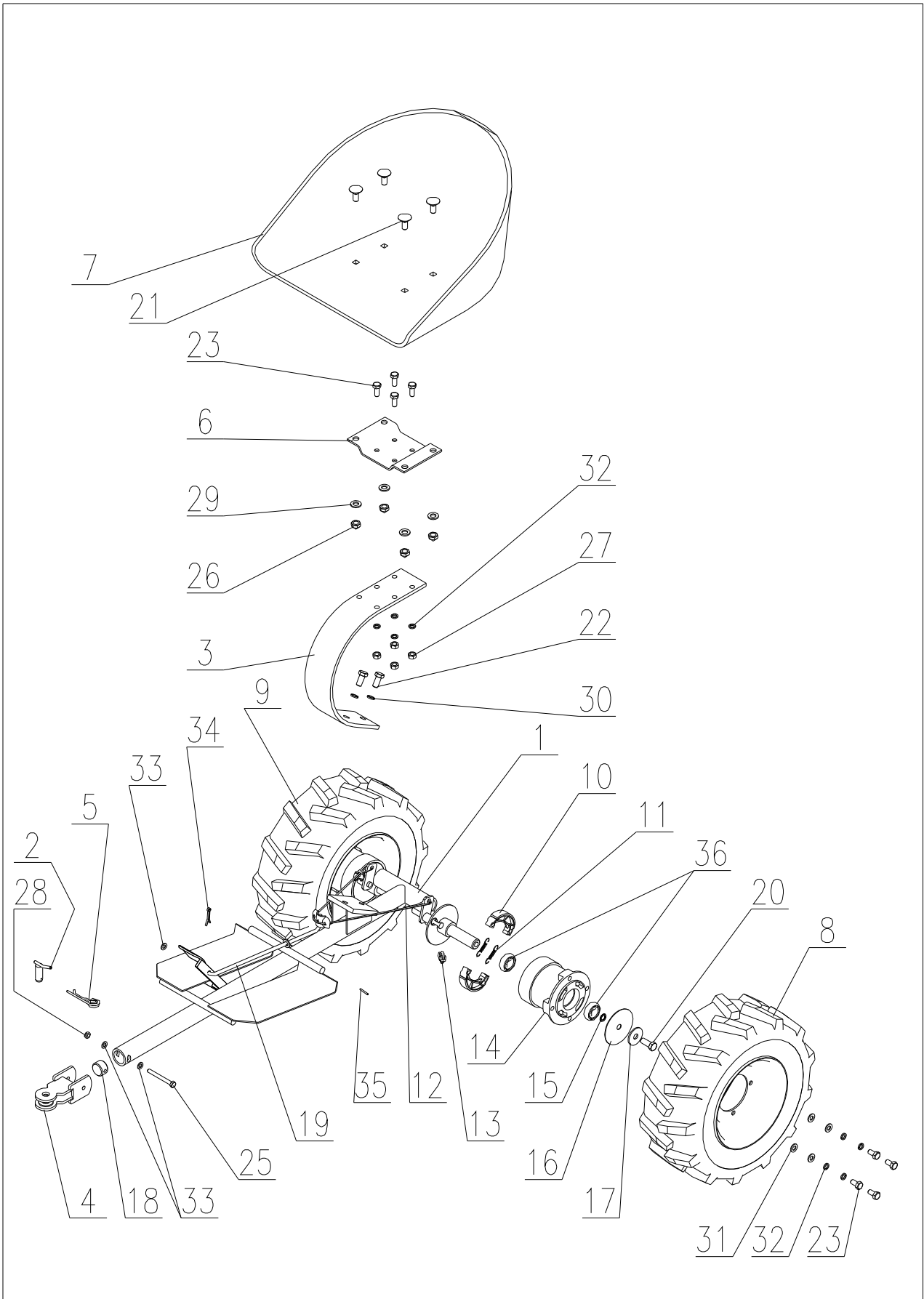
Vordere Lage	Hintere Lage
	

- Das Bremssystem ist schon vom Hersteller eingestellt. Beim Verschleiß des Bremsbelags (beim vollen Niedertreten des Pedals bremsen die Bremsen nicht mehr) spannen Sie das Bremsseil so, dass der Spannstift auf der Bremszugstange um die Unterlegscheibe auf dem Rahmen des Anhängesitzes angelehnt ist, die Bremsnocken

in der Nulllage sind und das Seil ein wenig gespannt ist. Ziehen Sie die Seilklemmen sorgfältig fest!



Teilliste



AV-650					
Pos.	Name	Abmessung	Zeichnung-Norm	Best.-Nr.	Stk.
1	Rahmen AV-650	Schweißteil	22 9 4337 013	190 511	1
2	Stift AV-650	Schweißteil	22 9 9316 062	190 512	1
3	Sitzfeder		32 0 9740 005	118 585	1
4	Deichsel AV-650		22 9 1972 015	190 513	1
5	Splint		632 0 9746 003	110 505	1
6	Seitzhalter		32 0 1640 022	118 586	1
7	Sitz			118 593	1
8	Linkes Rad	16x7-8.00"		118 607	1
9	Rechtes Rad	16x7-8.00"		118 606	1
10	Bremsbacke			118 584	4
11	Bremsbackenfeder			118 599	4
12	Seil	Durchm. 3,15 x 850 mm		190 504	1
13	Seilklemme			190 505	2
14	Bremstrommel			118 588	2
15	Ausgleichsscheibe		32 0 9220 195	108 020	6
16	Unterlegscheibe		32 0 9220 237	118 589	2
17	Unterlegscheibe		32 0 9220 238	118 590	2
18	Bolzeneinlage		32 0 9220 236	190 514	1
19	Bremszugstange		22 9 1740 012	190 009	1
20	Schraube	M12x30	ČSN 02 1103.25	118 594	2
21	Schraube	M12x30	ČSN 02 1319.25	118 595	4
22	Schraube	M12x25	ČSN 02 1103.25	51309203769	2
23	Schraube	M10x25	ČSN 02 1103.25	111 518	12
24	Schraube	M8x70	ČSN 02 1101.55	198 508	1
25	Mutter	M12	ČSN 02 1492.25	194 536	4
26	Mutter	M10	ČSN 02 1401.25	106 529	4
27	Mutter	M8	ČSN 02 1492.25	104 622	1
28	Unterlegscheibe	13	ČSN 02 1702.15	104 503	4
29	Unterlegscheibe	12,2	ČSN 02 1740.05	106 532	2
30	Unterlegscheibe	10,5	ČSN 02 1702.15	189 567	8
31	Unterlegscheibe	10,2	ČSN 02 1740.05	106 530	12
32	Unterlegscheibe	8,4	ČSN 02 1702.15	113 517	3
33	Splint	3,2x20	ČSN 02 1781.05	127 513	1
34	Spannstift	3x25	ČSN 02 2156	124 502	1
35	Lager	6205 2RS		146 506	4