

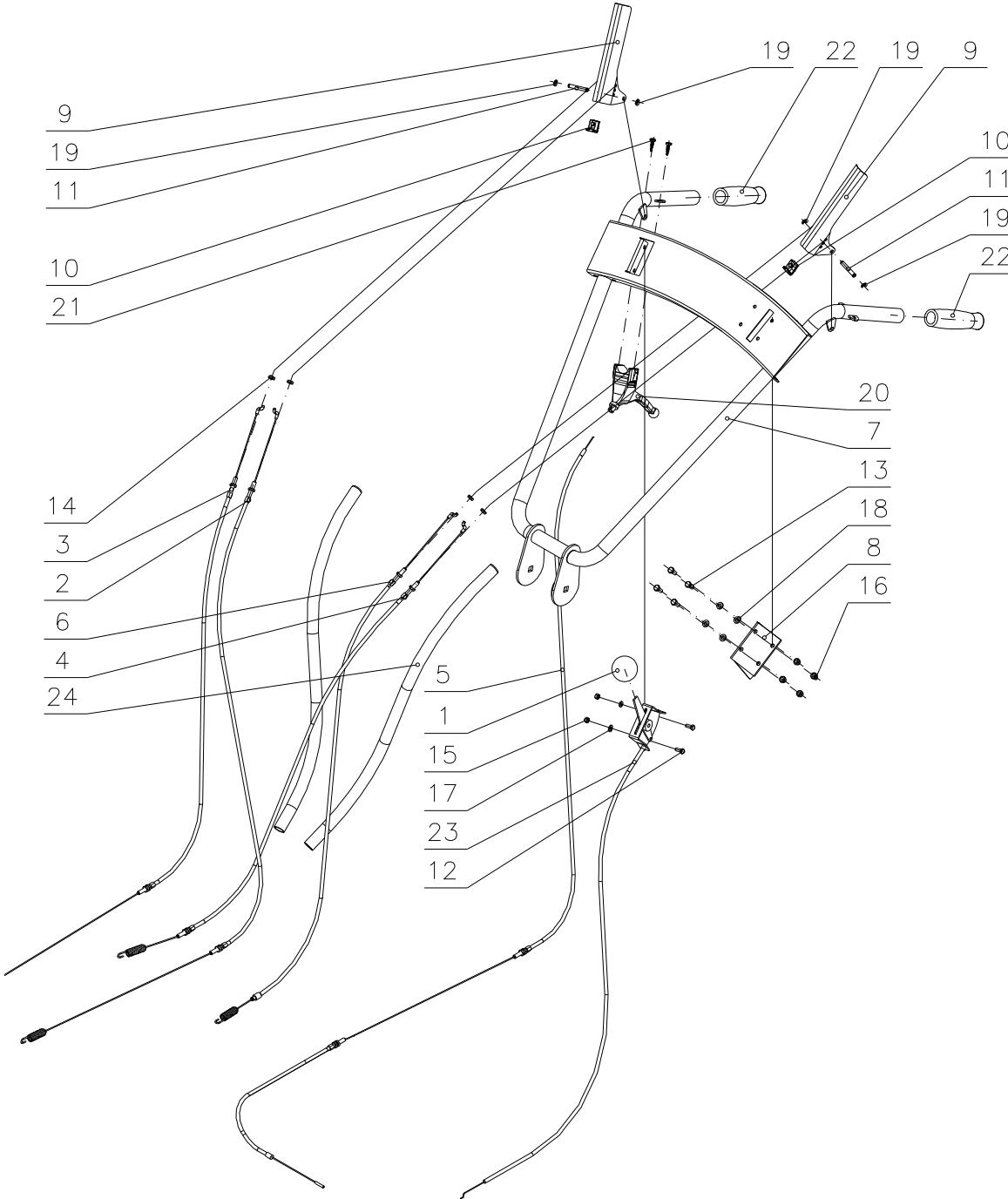
VARI®

Mulchers F-600, F-700 Mulcher F-600, F-700



**Addition to the instructions for use – 2009
(Handlebars – bowden cables)
Nachtrag zur Bedienungsanleitung – 2009
(Lenkholme – Bowdenzüge)**

1. New part list for the handlebars of F-600/F-700 (the picture shows the old version)
1. Neue Ersatzteilliste für die Lenkholme von F-600/F-700 (das Bild zeigt die alte Version)



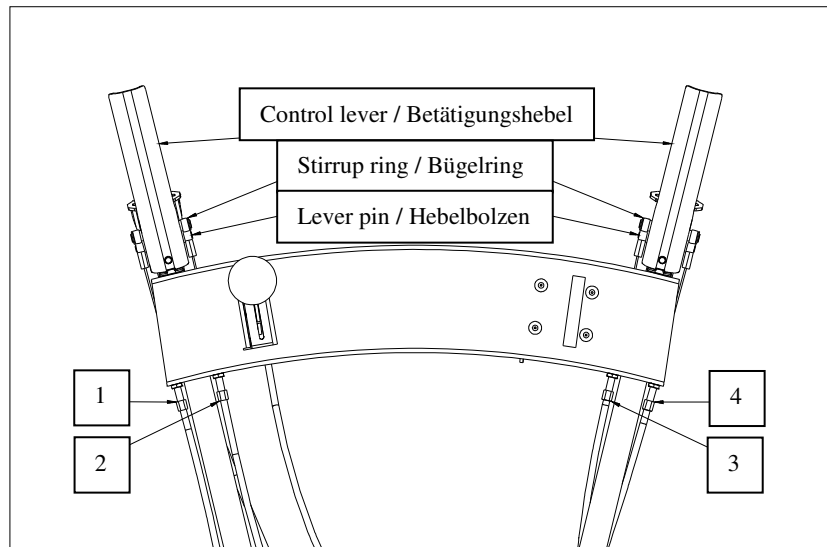
F-600/F-700 handlebars Lenkholme F-600/F-700

Pos. Pos.	Part name Bezeichnung	Dimensions Abmessung	Drawing – Standard Zeichnung – Norm	Ord. No. Best.nr.	Pcs St.
1	Red knob Roter Knopf		1AC02040	184 519	1
2	Bowden cable of pulley Bowdenzug der Rolle		2 0005 00 002		1
3	Bowden cable of brake Bowdenzug der Bremse		2 0005 00 003		1
4	Bowden cable of clutch Bowdenzug der Kupplung		2 0005 00 004		1
5	Bowden cable of wheel arrestment Bowdenzug der Radarretierung		2 0005 00 005		1
6	Bowden cable of automatic brake Bowdenzug der automatischen Bremse		2 0005 00 006		1
7	Swivel handlebars, weldment Drehlenkholme, Schweißteil		22 9 8078 064	184 011	1
8	Holder of DC-10 lever Halter des Hebels DC-10		32 0 8032 128	184 068	1
9	Control lever Betätigungshebel		2 0008 00 052		2
10	Rubber lever stop Gummihebelanschlag		632 0 8065 002	196 519	2
11	Lever pin, short Hebelbolzen, kurz		3 0008 00 189		2
12	Bolt Schraube	M5x12	ČSN 02 1103.25	184 524	2
13	Rivet Rießniet	SST 6415 MB		184 626	4
14	cancelled aufgehoben				
15	Nut Mutter	M5	ČSN 02 1492.25	105 518	2
17	Washer Unterlegscheibe	5,3	ČSN 02 1702.15	189 581	2
19	Stirrup ring Bügelring		ČSN 02 2929.05	189 576	4
20	Lever for height adjustment Hebel der Höhenverstellung	LK0651B		184 517	1
21	Self-tapping screw Selbstschneidende Schraube	26750 KB50/5/x20 ZN	51413710906		2
22	Rubber handle, black Gummigriff, schwarz	1MA08010		184 518	2
23	1AT09006 lever ¹⁾ Hebel 1AT09006 ¹⁾	L=1300		184 520	1
	1AT09014 lever ²⁾ Hebel 1AT09014 ²⁾	L=900/45 mm		184 586	1
24	Bowden cable protection Schutz des Bowdenzugs		32 0 8520 009	184 076	2
25	Tightening tape (not in the picture) Klemmband (nicht auf dem Bild)	4,8x250	51283297052		4
28	Stirrup ring (not in the picture) Bügelring (nicht auf dem Bild)	6	ČSN 02 2929.0	51311732163	4

¹⁾ – valid for F-600 / gültig für F-600

²⁾ – valid for F-700 / gültig für F-600

2. How to replace an old bowden cable by the new one
2. Wie soll man einen alten Bowdenzug durch den neuen ersetzen



Old bowden cable / Der alte Bowdenzug		New parts / Neue Teile		
Pos.	Part name / Bezeichnung	Ord. No. / Best.nr.	Part name / Bezeichnung	Ord. No. / Best.nr.
1	Bowden cable of brake Bowdenzug der Bremse	184 501	Bowden cable of brake Bowdenzug der Bremse	2 0005 00 003
			Bowden cable of pulley Bowdenzug der Rolle	2 0005 00 002
			Control lever Betätigungshebel	2 0008 00 052
			Lever pin Hebelbolzen	3 0008 00 189
			Stirrup ring Bügelring	51311732163 (2 pcs / 2 Stk.)
2	Bowden cable of pulley Bowdenzug der Rolle	184 502	Bowden cable of pulley Bowdenzug der Rolle	2 0005 00 002
			Bowden cable of brake Bowdenzug der Bremse	2 0005 00 003
			Control lever Betätigungshebel	2 0008 00 052
			Lever pin Hebelbolzen	3 0008 00 189
			Stirrup ring Bügelring	51311732163 (2 pcs / 2 Stk.)
3	Bowden cable of automatic brake Bowdenzug der autom. Bremse	184 510	Bowden cable of clutch Bowdenzug der Kupplung	2 0005 00 004
			Bowden cable of automatic brake Bowdenzug der automatischen Bremse	2 0005 00 006
			Control lever Betätigungshebel	2 0008 00 052
			Lever pin Hebelbolzen	3 0008 00 189
			Stirrup ring Bügelring	51311732163 (2 pcs / 2 Stk.)
4	Bowden cable of clutch Bowdenzug der Kupplung	184 503	Bowden cable of clutch Bowdenzug der Kupplung	2 0005 00 004
			Bowden cable of automatic brake Bowdenzug der automatischen Bremse	2 0005 00 006
			Control lever Betätigungshebel	2 0008 00 052
			Lever pin Hebelbolzen	3 0008 00 189
			Stirrup ring Bügelring	51311732163 (2 pcs / 2 Stk.)