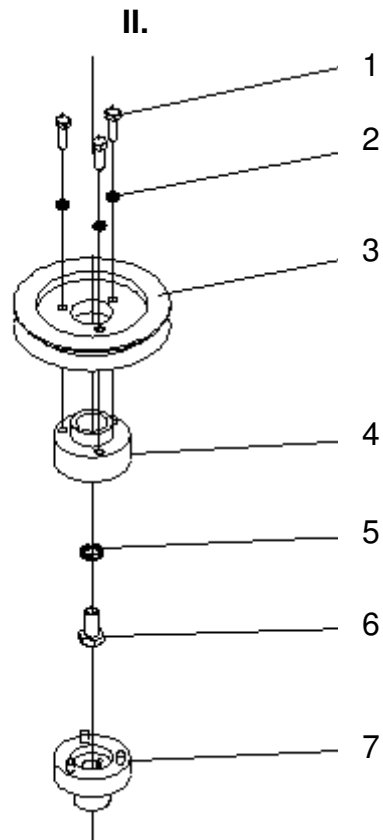
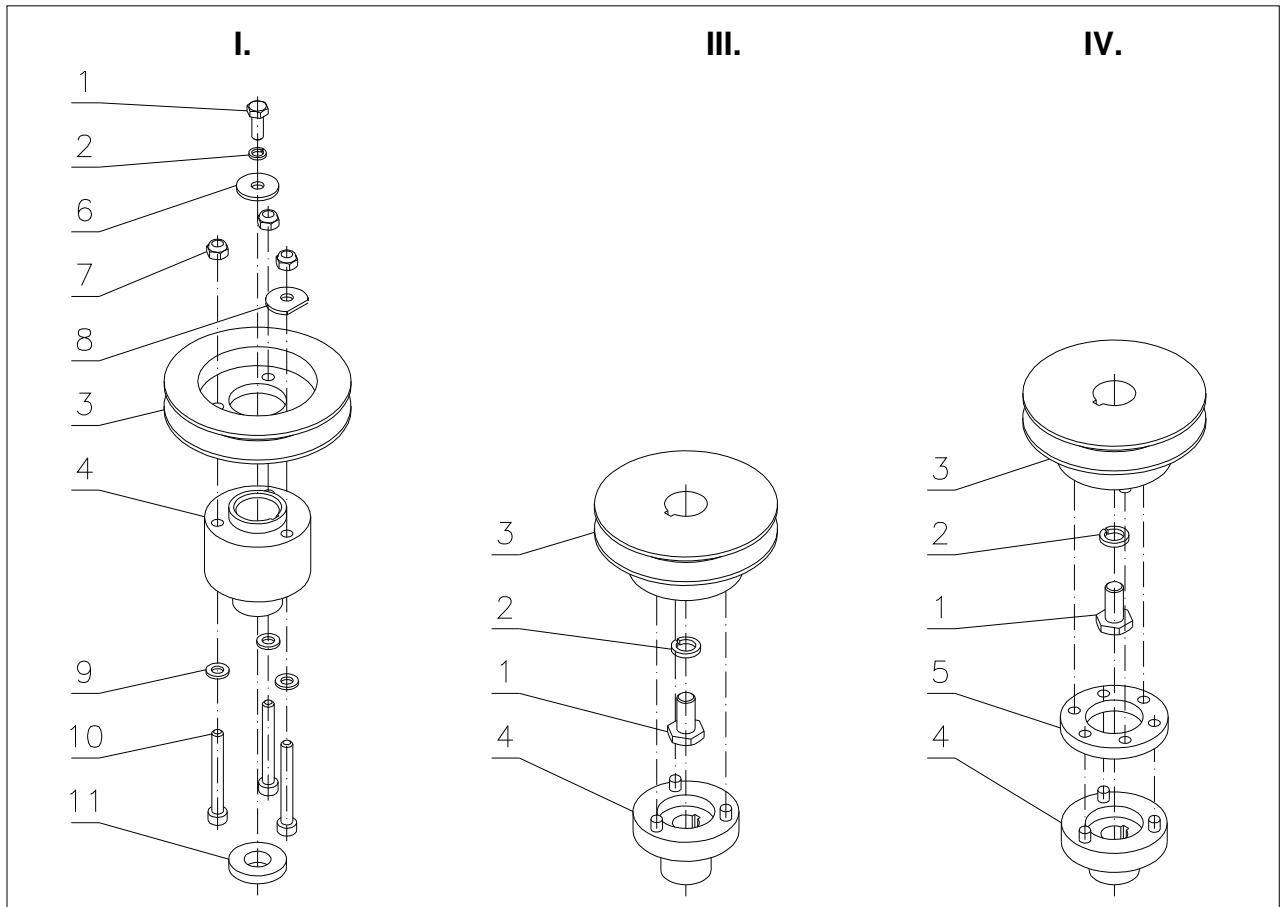


VARI®

Trommelmäher Reihe BDR-585/595

**Nachtrag zu den Ersatzteillisten
Wichtige technische Änderungen**

1. Kupplung



I. Riemenscheibe mit Kunststoffnabe

(BDR-585 Adela)

Pos.	Bezeichnung	Abmessung	Zeichnung-Norm	Art.-Nr.	St.
1	Schraube	M6x16	ČSN 02 1103.25	189 552	1
2	Unterlegscheibe	6,1	ČSN 02 1740.05	6510920	1
3	Treibende Riemenscheibe	A13-90	32 0 3325 044	189 033	1
4	Riemenscheibennabe		632 0 3325 043B	182 518	1
5					
6	Unterlegscheibe	6,6	ČSN 02 1727.15	169 508	1
7	Mutter	M6	ČSN 02 1492.25	168 516	3
8	Unterlegscheibe		32 0 9220 216	189 067	1
9	Unterlegscheibe	6,4	ČSN 02 1702.15	189 571	3
10	Schraube	M6x50	ČSN 02 1143.55	189 549	3
11	Distanzscheibe		32 0 9220 220	189 073	1

II. Riemenscheibe mit treibendem Kupplungsglied

(BDR-585E EuroAdela)

Pos.	Bezeichnung	Abmessung	Zeichnung-Norm	Art.-Nr.	St.
1	Schraube	M6x20	ČSN 02 1103.25	189 551	3
2	Unterlegscheibe	6,1	ČSN 02 1740.05	6510920	3
3	Treibende Riemenscheibe	A13-90	32 0 3325 044	189 033	1
4	Treibendes Kupplungsglied		22 9 3325 027	182 052	1
5	Unterlegscheibe	10,5	ČSN 02 1745.05	124 527	1
6	Schraube	W 3/8"	32 0 9016 057	105 011	1
7	Getriebenes Kupplungsglied		22 9 3625 014	182 053	1

III. Stiftkupplung

Reihe BDR-595 (Baujahr 2003)

Pos.	Bezeichnung	Abmessung	Zeichnung-Norm	Art.-Nr.	St.
1	Schraube	W 3/8"	32 0 9016 057	105 011	1
2	Unterlegscheibe	10,2	ČSN 02 1740.05	106 530	1
3	Treibende Riemenscheibe	Ø88	22 9 3325 030	196 026	1
4	Getriebenes Kupplungsglied		32 0 3625 029	196 025	1

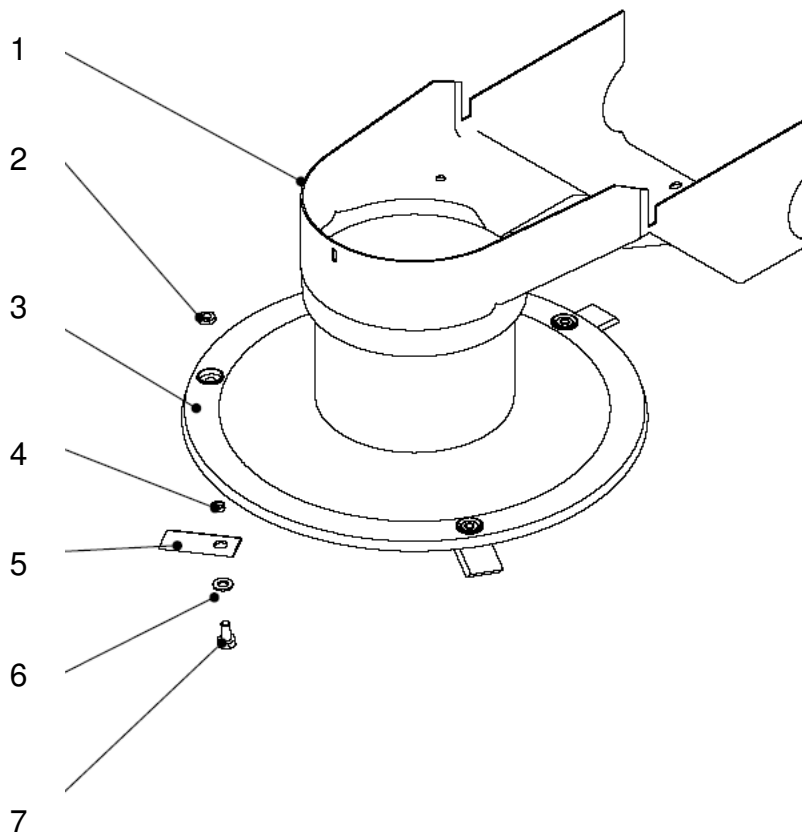
IV. Stiftkupplung mit Gummizwischenglied

Reihe BDR-595 (Baujahr seit 2004)

Pos.	Bezeichnung	Abmessung	Zeichnung-Norm	Art.-Nr.	St.
1	Schraube	W 3/8"	32 0 9016 057	105 011	1
2	Unterlegscheibe	10,2	ČSN 02 1740.05	106 530	1
3	Antriebsscheibe		22 9 3325 032	196 046	1
4	Getriebenes Kupplungsglied		32 0 3625 029B	196 045	1
5	Gummizwischenglied		632 0 9220 231	196 545	1

Anmerkung: Kupplungen I. - III. werden nicht mehr hergestellt und die Ersatzteile sind nicht mehr lieferbar. Diese Varianten immer durch die komplette Kupplung IV. (Artikel-Nr. 196 054) ersetzen.

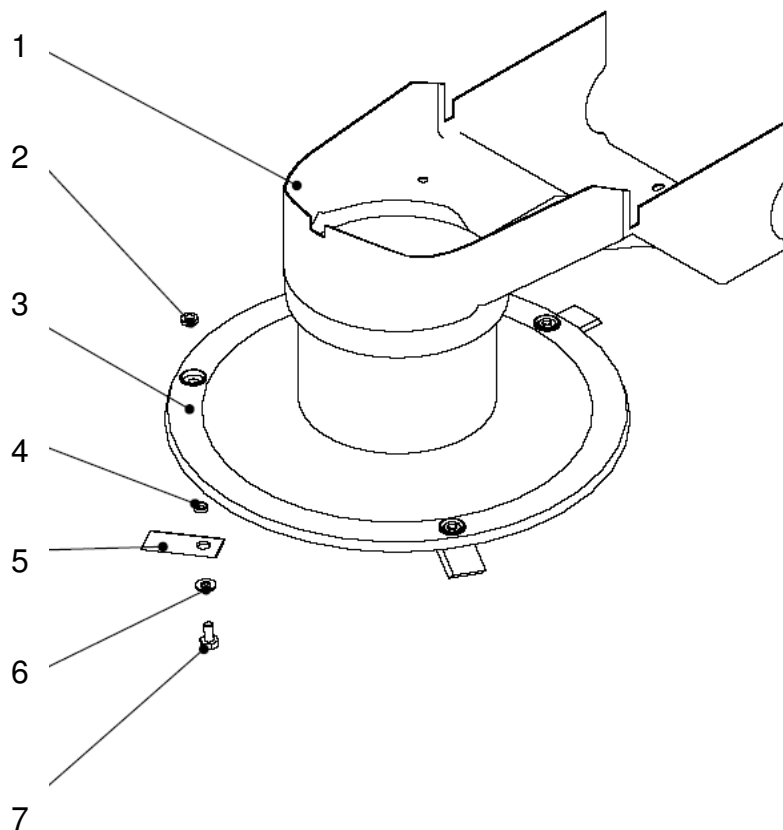
2. Mähscheibe



Hohe Mähscheibe I					
Pos.	Bezeichnung	Abmessung	Zeichnung-Norm	Art.-Nr.	St.
1	Untere Verkleidung		632 0 8545 068	196 549	1
2	Mutter	M10 (OK16)	ČSN 02 1403.25	111 503	3
3	Obere Scheibe		22 9 5025 011	196 056	1
4	Verschleißbuchse	14	632 0 9220 205	189 061	3
5	Messer		32 0 6030 009	189 060	3
6	Unterlegscheibe	10,5	ČSN 02 1702.15	189 567	3
7	Schraube	M10x20	ČSN 02 1103.55	1512527	3

Anmerkung:

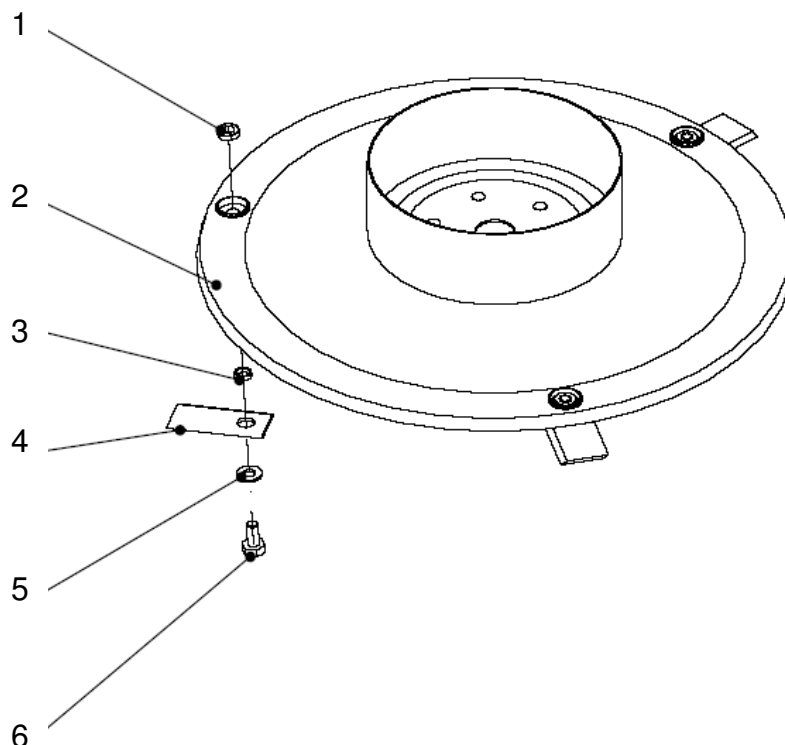
- *Diese Mähscheibe benutzt man für alle Maschinen BDR-595GMI Adela 190 und für die Maschinen BDR-595D Adela und BDR-595D Yellow-Max seit September 2004. Bei den Maschinen BDR-595D Adela und BDR-595D Yellow-Max bis August 2004 und bei allen Maschinen BDR-585 Adela kann man sie statt der alten niedrigen Mähscheibe auch benutzen, man muss aber bei dem ersten Austausch gleichzeitig die untere Verkleidung (Pos. 1 in der Tabelle oben) tauschen.*
- *Die Mähscheiben mit drei Messern (wie auf dem Bild gezeigt) sind nicht mehr lieferbar; man kann sie durch die Scheiben mit vier Messern ohne andere Änderungen ersetzen. Die Artikel-Nr. ist gleich.*
- *Die Positionen 2, 4, 5, 6 und 7 kann man in einem Satz mit 4 Stk. Unter Artikel-Nr. 189081 kaufen.*



Hohe Mähscheibe II					
Pos.	Bezeichnung	Abmessung	Zeichnung-Norm	Art.-Nr.	St.
1	Untere Verkleidung		632 0 8545 069	196 550	1
2	Mutter	M10 (OK16)	ČSN 02 1403.25	111 503	3
3	Obere Scheibe		22 9 5025 011	196 056	1
4	Verschleißbuchse	14	632 0 9220 205	189 061	3
5	Messer		32 0 6030 009	189 060	3
6	Unterlegscheibe	10,5	ČSN 02 1702.15	189 567	3
7	Schraube	M10x20	ČSN 02 1103.55	1512527	3

Anmerkung:

- *Diese Mähscheibe benutzt man für die Maschinen BDR-595E EuroAdela seit dem Baujahr 2006. Für ältere Maschinen BDR-595E EuroAdela und für alle Maschinen BDR-585E EuroAdela kann man sie statt der alten niedrigen Mähscheibe auch benutzen, man muss aber bei dem ersten Austausch gleichzeitig die untere Verkleidung (Pos. 1 in der Tabelle oben) tauschen.*
- *Die Mähscheiben mit drei Messern (wie auf dem Bild gezeigt) sind nicht mehr lieferbar; man kann sie durch die Scheiben mit vier Messern ohne andere Änderungen ersetzen. Die Artikel-Nr. ist gleich.*
- *Die Positionen 2, 4, 5, 6 und 7 kann man in einem Satz mit 4 Stk. Unter Artikel-Nr. 189081 kaufen.*



Niedrige Mähscheibe					
Pos.	Bezeichnung	Abmessung	Zeichnung-Norm	Art.-Nr.	St.
1	Mutter	M10 (OK16)	ČSN 02 1403.25	111 503	3
2	Obere Scheibe		22 9 5025 007	189 056	1
3	Verschleißbuchse	14	632 0 9220 205	189 061	3
4	Messer		32 0 6030 009	189 060	3
5	Unterlegscheibe	10,5	ČSN 02 1702.15	189 567	3
6	Schraube	M10x20	ČSN 02 1103.55	1512527	3

Anmerkung:

- *Diese Mähscheibe benutzt man als Ersatzteil für alle Maschinen, die mit der niedrigen Mähscheibe ausgestattet wurden, d.h.: alle Maschinen der Reihe BDR-585, die Maschinen BDR-595D Adela und BDR-595D Yellow-Max bis August 2004, die Maschinen BDR-595E EuroAdela bis Baujahr 2005 (inkl.) Bei dem ersten Austausch der Mähscheibe (Position Nr. 2) muss man jedenfalls auch die Positionen Nr. 1 und 6 tauschen (da die Öffnungen für die Messer bei heutigen Mähscheiben modifiziert wurden).*

Es ist auch möglich, diese Mähscheibe durch die neue hohe Mähscheibe zu ersetzen – man muss jedoch gleichzeitig auch die untere Verkleidung tauschen (siehe die Tabellen und Anmerkungen oben).

Übersicht der Artikel-Nr. der unteren Verkleidungen zur niedrigen Mähscheibe (ohne Abbildung):

189 502 *BDR-585 Adela*
 189 541 *BDR-585E EuroAdela*
 196 501 *BDR-595D Adela, BDR-595D Yellow-Max*
 196 513 *BDR-595E EuroAdela*